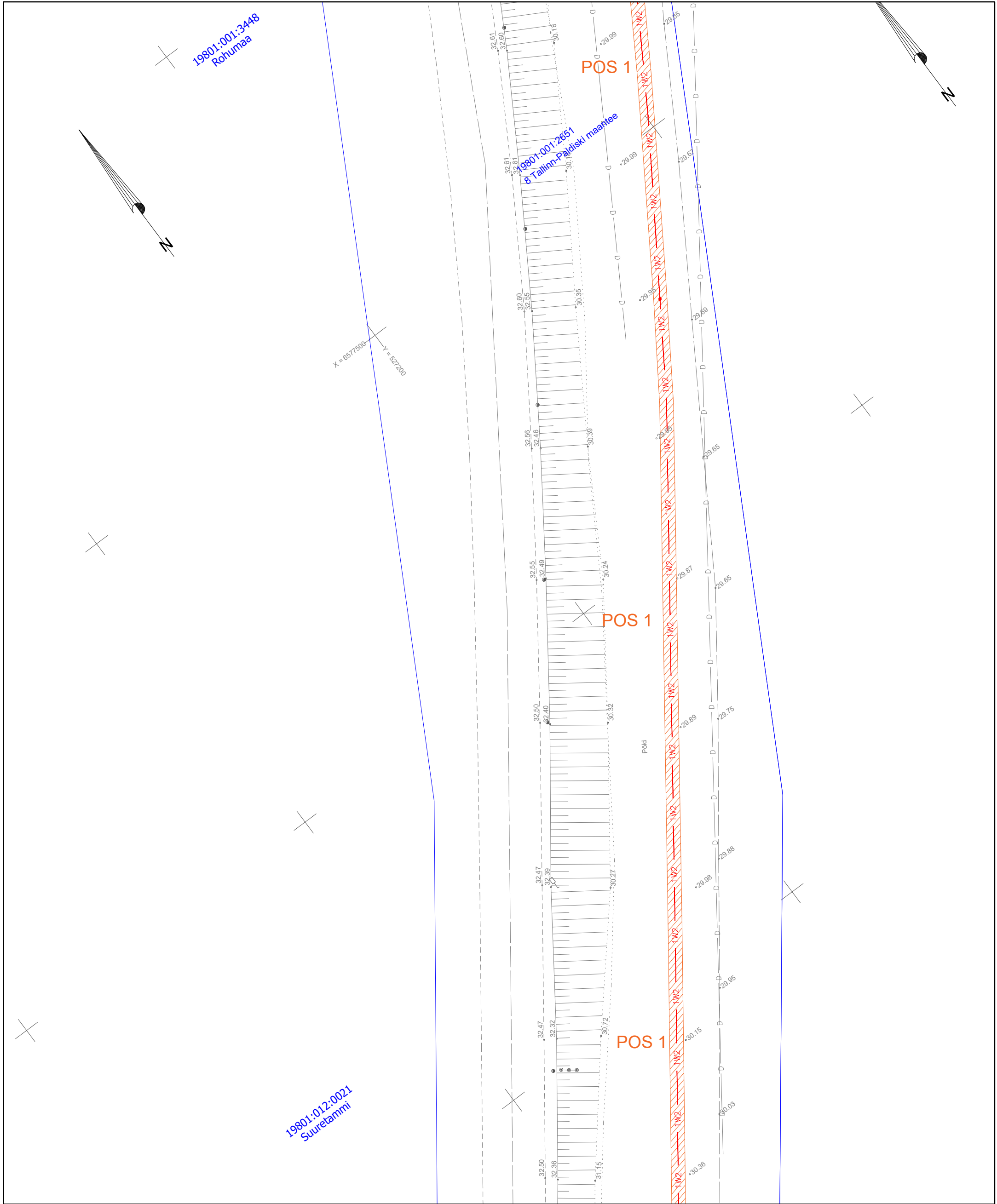
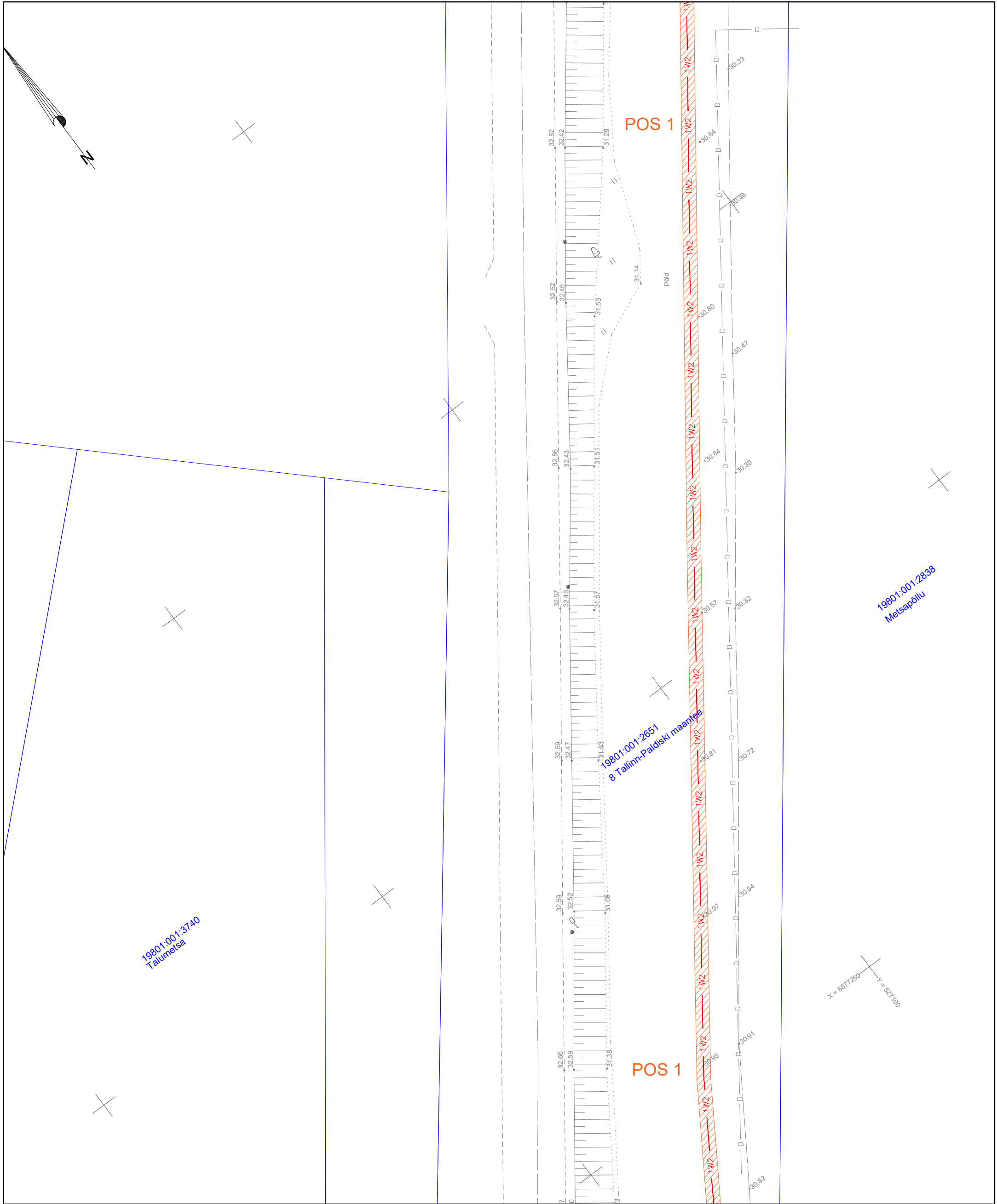


Jrk nr	IKÄ ala Pos nr (plaanil)	Kinnistu registriosa number	Katastriüksuse tunnus, nimi ja sihtotstarve	Asukohtriigitee (nr ja nimi) suhtes (lõigu algus ja lõpp km);	Ala pindala ruutmeetrites m2
1	Pos 1.	4623150	19801:001:2651 8 Tallinn–Paldiski maantee. Transpordimaa	8 Tallinn–Paldiski maantee km 21,39–22,31	1907m ²

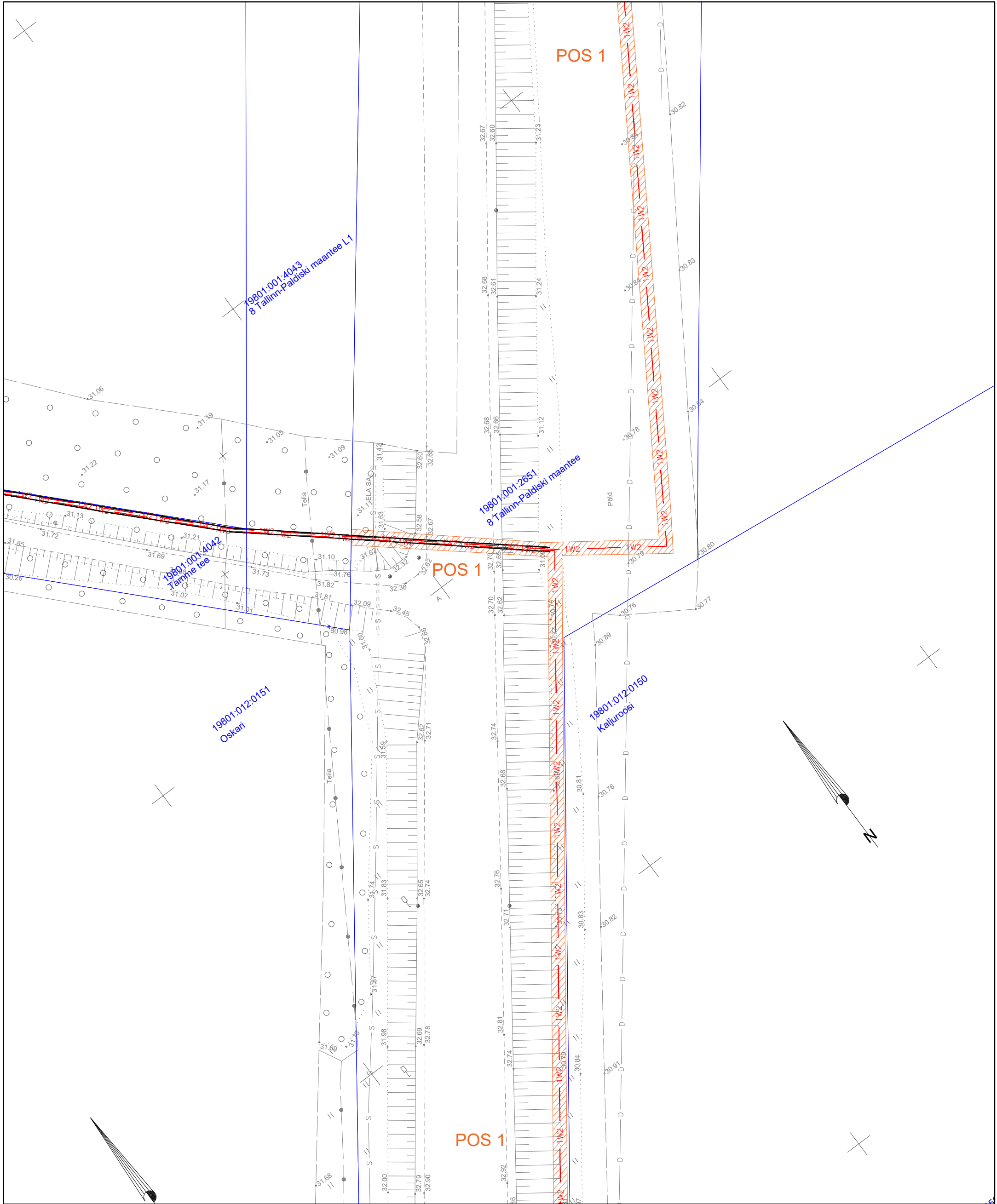
TINGMÄRGID	
	Isikliku kasutusõiguse ala 1907m ²
	Projekteeritud keskpinge maakaabel
	Projekteeritud keskpinge harukilp
	Katastriüksuse piirid



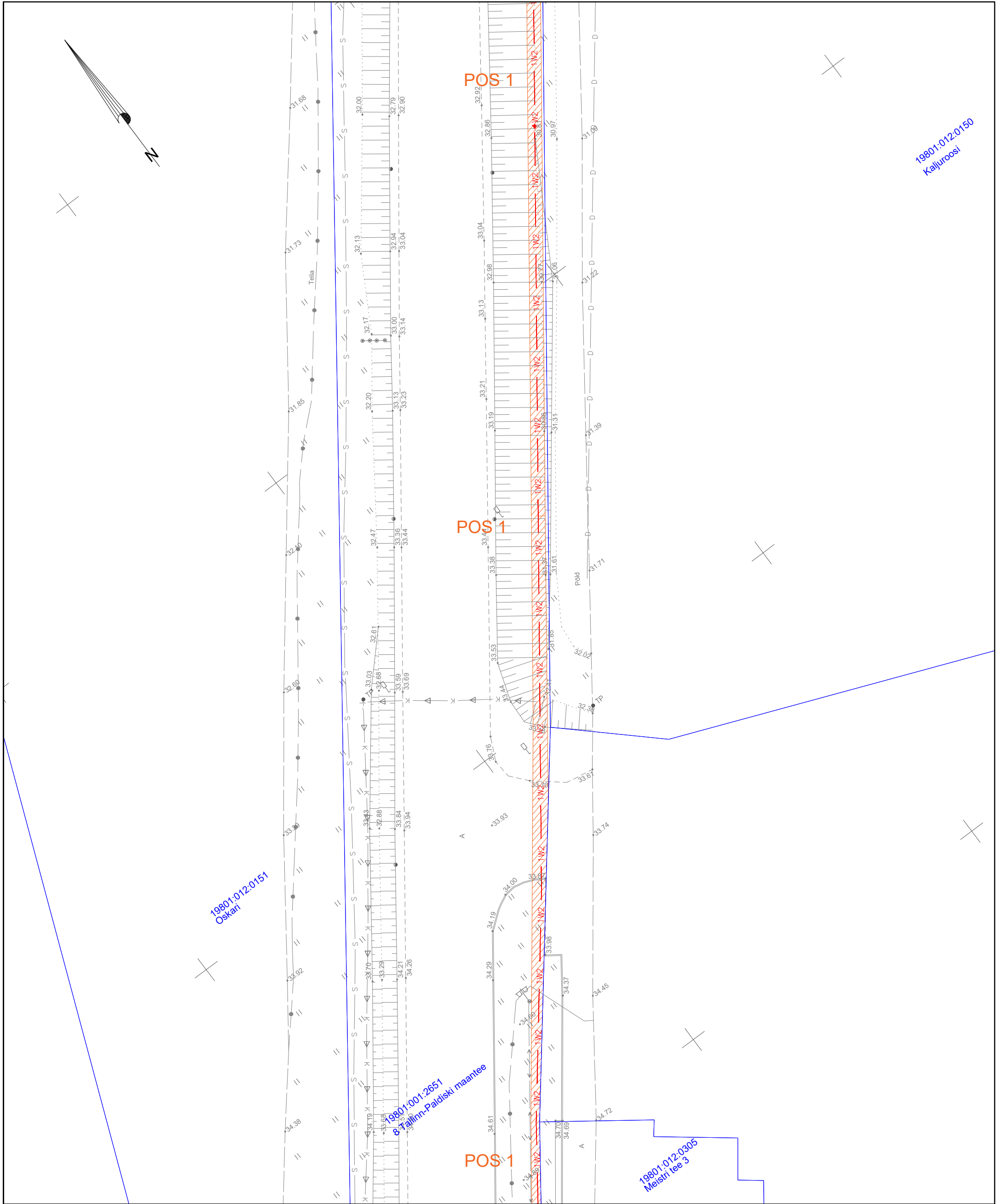
Jrk nr	IKÕ ala Pos nr (plaanil)	Kinnistu registriosa number	Katastriüksuse tunnus, nimi ja sihtotstarve	Asukoht riigitee (nr ja nimi) suhtes (lõigu algus ja lõpp km);	Ala pindala ruutmeetrites m2	TINGMÄRGID	
							Isikliku kasutusõiguse ala 1907m²
							Projekteeritud keskpinge maakaabel
							Katastriüksuse piirid
1	Pos 1.	4623150	19801:001:2651 8 Tallinn–Paldiski maantee. Transpordimaa	8 Tallinn–Paldiski maantee km 21,39–22,31	1907m²		



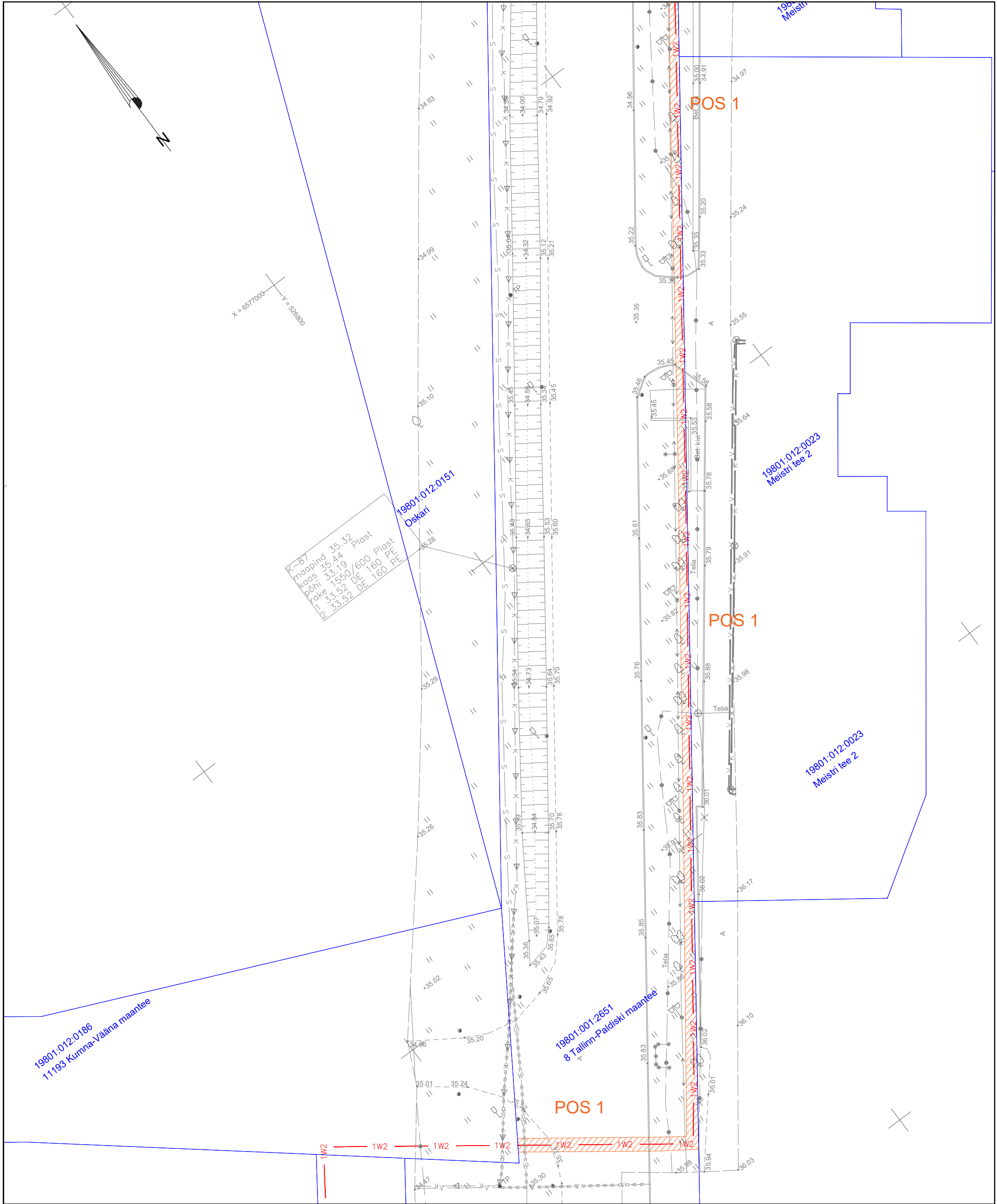
Jrk nr	IKa ala Pos nr (plaanil)	Kinnistu registriosa number	Katastriüksuse tunnus, nimi ja sihtotstarve	Asukohtriigitee (nr ja nimi) suhtes (lõigu algus ja lõpp km);	Ala pindala ruutmeetrites m2	TINGMÄRGID	
							Isikliku kasutusõiguse ala 1907m²
							Projekteeritud keskpinge maakaabel
							Katastriüksuse piirid
1	Pos 1.	4623150	19801:001:2651 8 Tallinn–Paldiski maantee. Transpordimaa	8 Tallinn–Paldiski maantee km 21,39–22,31	1907m²		



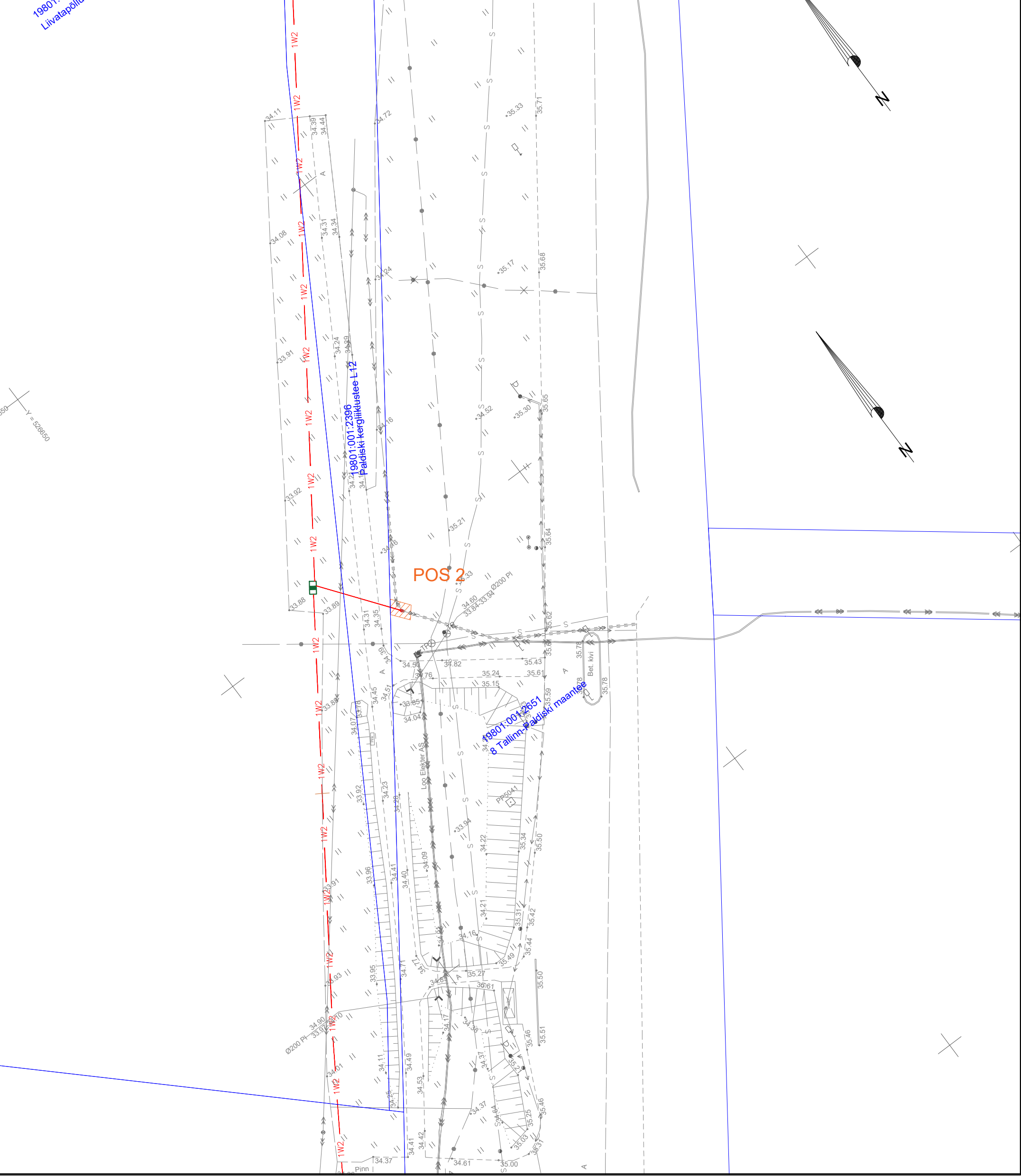
Jrk nr	IKõ ala Pos nr (plaanil)	Kinnistu registriosa number	Katastriüksuse tunnus, nimi ja sihtotstarve	Asukohtriigitee (nr ja nimi) suhtes (lõigu algus ja lõpp km);	Ala pindala ruutmeetrites m2	TINGMÄRGID	
							Isikliku kasutusõiguse ala 1907m²
1	Pos 1.	4623150	19801:001:2651 8 Tallinn–Paldiski maantee. Transpordimaa	8 Tallinn–Paldiski maantee km 21,39–22,31	1907m²		Projekteeritud keskpinge maakaabel
							Katastriüksuse piirid



Jrk nr	IKõ ala Pos nr (plaanil)	Kinnistu registriosade number	Katastriüksuse tunnus, nimi ja sihtotstarve	Asukohtirigitee (nr ja nimi) suhtes (lõigu algus ja lõpp km)	Ala pindala ruutmeetrites m2	TINGMÄRGID	
							Isikliku kasutusõiguse ala 1907m²
1	Pos 1.	4623150	19801:001:2651 8 Tallinn–Paldiski maantee. Transpordimaa	8 Tallinn–Paldiski maantee km 21,39–22,31	1907m²		Projekteeritud keskpinge maakaabel
							Katastriüksuse piirid



Jrk nr	IKÕ ala Pos nr (plaanil)	Kinnistu registriosa number	Katastriüksuse tunnus, nimi ja sihtotstarve	Asukohtiriigitee (nr ja nimi) suhtes (lõigu algus ja lõpp km);	Ala pindala ruutmeetrites m2	TINGMÄRGID	
1	Pos 1.	4623150	19801:001:2651 8 Tallinn–Paldiski maantee. Transpordimaa	8 Tallinn–Paldiski maantee km 21,39–22,31	1907m²		Isikliku kasutusõiguse ala 1907m²
							Projekteeritud keskpinge maakaabel
							Katastriüksuse piirid



Projekti nimetus ja töö nr :Keila–Tutermaa haja piirkonna keskpinge võrgu parendamine IP4436
Asukoht: Tutermaa ja Vahi küla Harku vald, Kila küla Saue vald, Harju maakond
Kuupäev 15.10.2024

Jrk nr	IKä ala Pos nr (plaanil)	Kinnistu registriosa number	Katastriüksuse tunnus, nimi ja sihtotstarve	Asukoht riigitee (nr ja nimi) suhtes (lõigu algus ja lõpp km)	Ala pindala ruutmeetrites m2
1	Pos 2.	4623150	19801:001:2651 8 Tallinn–Paldiski maantee. Transpordimaa	8 Tallinn–Paldiski maantee km 22,44	6m²

TINGMÄRGID	
	Isikliku kasutusõiguse ala 6m²
	Projekteeritud keskpinge maakaabel
	Projekteeritud keskpinge jätkumuhv
	Katastriüksuse piirid

ASENDIPLAANI KOOSTAS:
Hardo Aun
THS Projekt OÜ
Projekteerija
58009470
hardo.aun@thsprojekt.com

Maakaabelliini kaitsevöönd 1 meetri äärisest kaablist kummalegi poole.